

ANALISI DI CIPPATO DI LEGNO

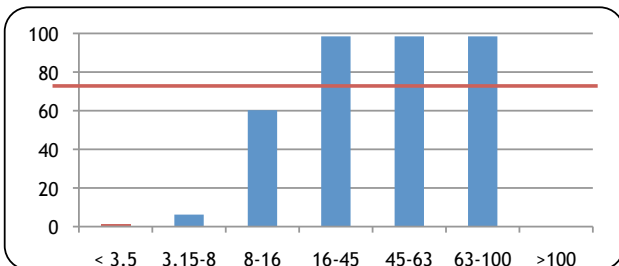
Determinazione della distribuzione granulometrica, del contenuto idrico e della massa volumica sterica

| | | |
|---|---|--|
|  |  | Università degli Studi di Padova DIPARTIMENTO TERRITORIO E SISTEMI AGRO-FORESTALI Lab. Analisi biocombustibili di origine agricola e forestale Viale dell'Università 16 35020 Legnaro PD Tel. 049 827 2724 - 049 827 2727 Fax 049 82 72774 |
|---|---|--|

| | |
|--------------|-----------|
| Data analisi | 11.9.2010 |
|--------------|-----------|

| | |
|-----------------------------------|-------------------------------------|
| DESCRIZIONE DEL CAMPIONE | |
| Cippato TECNOVAL | |
| Luogo e data del prelievo | Bormio |
| Macchina/Cippatrice utilizzata | MUS MAX T9 XL |
| Specie legnosa/e | Abete rosso, Larice, Pino silvestre |
| Massa o volume del lotto | |
| Descrizione del lotto | |
| Modalità di raccolta campione | Ad opera del fornitore |
| Massa del campione analizzata (g) | 2296 |

| Distribuzione granulometrica | | | | |
|-------------------------------------|----------|----------------------|-------|-----------------|
| Identificativo setaccio | Frazione | Massa della frazione | | |
| | | mm | g | % % cumulata |
| Frazione < 3.15 mm | < 3.5 | 34,3 | 1,5 | 1,5 |
| 1° setaccio (3.5 mm) | 3.15-8 | 139,8 | 6,2 | 6,2 |
| 2° setaccio (8 mm) | 8-16 | 1216,2 | 54,1 | 60,3 |
| 3° setaccio (16 mm) | 16-45 | 859,8 | 38,2 | 98,5 |
| 4° setaccio (45 mm) | 45-63 | 0 | 0,0 | 98,5 |
| 5° setaccio (63 mm) | 63-100 | 0 | 0,0 | 98,5 |
| 6° setaccio (100 mm) | >100 | 0 | 0,0 | 0,0 |
| Massa totale | Tutte | 2250,1 | 100,0 | |



| | | | |
|---|---------------|------------------------------------|----------------------------|
| Altri dati | Valori | Unità | |
| Numero di sovrallunghezze (>100 mm) | Nessuna | n° | |
| Lunghezza della particella più lunga (se richiesto) | NC | mm | |
| Contenuto idrico del campione (w) | 17,13 | % | (7 campioni dev. st. 0.39) |
| Massa volumica sterica del campione | 206,5 | kg/m ³ _{stero} | |
| Potere calorifico | NC | kWh/kg | |
| Contenuto di Ceneri | | | |

| | | |
|---|--|-------------|
| CLASSE DI APPARTENENZA DEL CIPPATO | | P 45 |
|---|--|-------------|

| | |
|---|-------------------------|
| CONSIDERAZIONI | |
| Cippato di buona qualità adatto a un impiego in caldaie di piccole e medie dimensioni | |
| Normativa di riferimento | |
| Distribuzione granulometrica | UNI CEN/TS 15149-1:2006 |
| Contenuto idrico | UNI EN 14961-1:2010 |

| | |
|----------------|-------------------------|
| Sperimentatore | Dott. Stefano Grigolato |
| Responsabile | Prof. Raffaele Cavalli |